

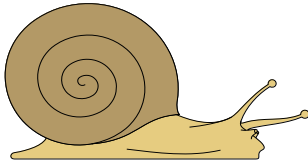


CYMUNEDAU G2G CBC

GUIDIAU SPOTTER

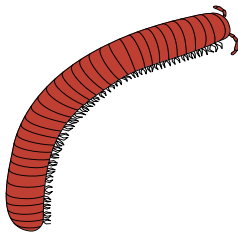
BWRIADAU MINI

- **Snails**
- **Millipedes**
- **Canolfannau**
- **Caterpillars**
- **Earwigs**
- **Flies**
- **Bees**
- **Gweision y Neidr**
- **Chwilo**
- **Adar y Foneddiges**
- **Mosgitos**
- **Mwydod**
- **Corynnod**



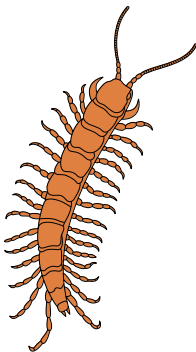
SNAILS

Mae malwod yn byw mewn lleoedd llaith, ymhlith planhigion ac o dan gerrig. Molysgiaid ydyn nhw. Mewn tywydd sych iawn mae malwod yn tynnu eu cyrff y tu mewn i'w cregyn ac mae'r mwcws llysnafeddog yn ffurfio plwg.



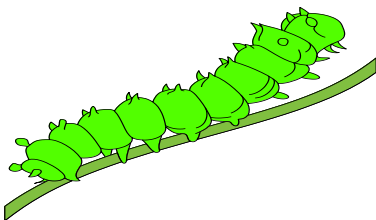
MILLIPEDES

Mae tua 8,000 o wahanol rywogaethau o filtroed. Maent yn byw yn y pridd ac yn bwydo'n bennaf ar blanhigion sy'n pydru. Gall rhai gyrlio i mewn i beli! Mae gan ddau filtroed ddau bâr o goesau ar bob segment ond mae gan y mwyafrif tua chant o goesau (er bod eu henw yn golygu "mil o goesau!")



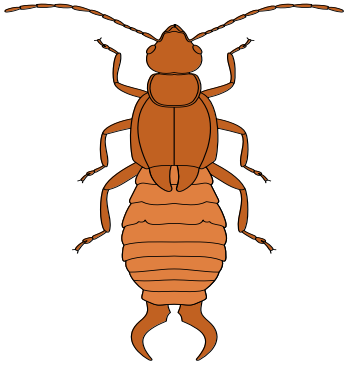
CANOLFANNAU

Mae cantroed yn helwyr cyflym. Maen nhw'n dod allan gyda'r nos ac yn bwydo ar anifeiliaid fel gwllithod, llysiâu'r coed a chlustogau. Maen nhw'n lladd eu hysglyfaeth â gwenwyn. Mae cantroed enfawr dros 30cm o hyd yn byw mewn coedwigoedd glaw.



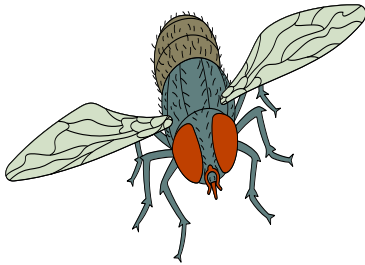
CATERPILLARS

Mae lindys yn ifanc o löynnod byw a gwyfynod. Mae lindys yn bwydo ar ddail. Pan fydd y lindysyn wedi'i dyfu'n llawn mae'n dod yn chwiler.



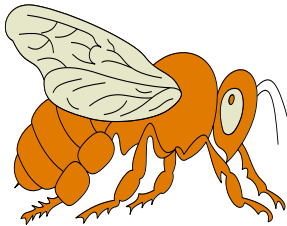
EARWIGS

Mae Earwigs yn bwyta pryfed bach neu'n plannu.
Mae'r pincers ar eu abdomen am afael yn eu hysglyfaeth ac amddiffyn eu hunain.



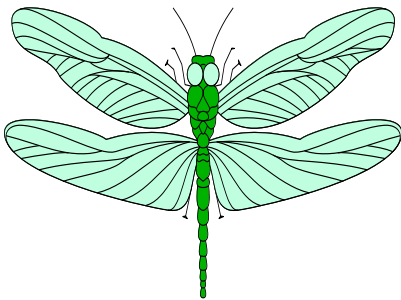
FLIES

Mae yna lawer o rywogaethau o blu.
Gelwir y larfa yn gynrhon.
Mae gan bryfed un pâr o adenydd, ac mae ail bâr bach iawn o'r enw halters, ar y brig yn eu helpu i gydbwysu.



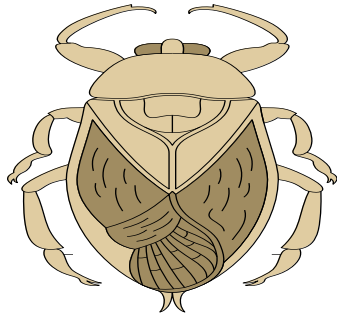
BEES

Mae gwenyn yn bwydo ar baill a neithdar.
Yna caiff hwn ei droi'n fêl i'r larfa.
Mae gan wahanol wenyddi swyddi gwahanol. Mae dronau yn wrywod a'u hunig swydd yw paru gyda'r Frenhines. Yna maen nhw'n marw. Mae'r Frenhines yn dodwy wyau ac mae'r gweithwyr, sy'n fenywod heb eu datblygu, yn dod o hyd i fwyd ac yn gofalu am yr ifanc.



GWEISION Y NEIDR

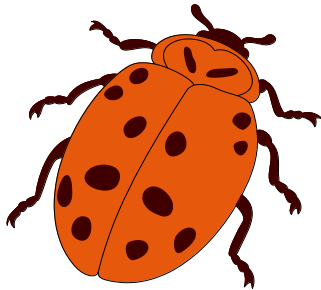
Mae gweision y neidr a phryfed llances yn byw ger dŵr.
Mae eu nymffau yn byw yn y dŵr.
Maen nhw'n ysglyfaethwyr ac yn bwyta pryfed bach, hyd yn oed penbyliaid a physgod bach!



Chwilo

Mae yna fwy o rywogaethau o chwilen nag sydd o blanhigion neu unrhyw anifeiliaid eraill.

Mae ganddyn nhw achosion adain galed ac mae eu cyrff wedi'u rhannu'n dair adran; pen, thoracs ac abdomen.

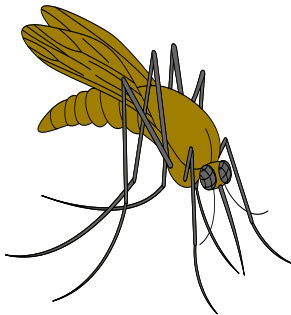


Adar y Foneddiges

Chwilod bach yw adar y fenyw.

Mae yna wahanol rywogaethau sydd â niferoedd gwahanol o smotiau.

Credir bod y fuwch goch gota 13 smotywn wedi diflannu

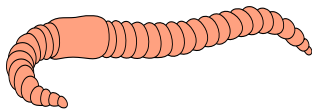


Mosgitos

Mae mosgitos yn bryfed sy'n sugno gwaed.

Mae rhai mosgitos yn cario'r clefyd malaria angheuol.

Ni chredir eu bod yn niweidiol yn Lloegr.



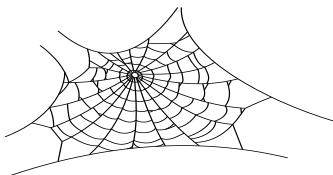
Mwydod

Mae pryfed genwair yn byw mewn pridd ledled y byd.

Mae rhai yn tyfu i dros 3m o hyd!

Mae ganddyn nhw gyrff wedi'u segmentu â blew i helpu gafael yn y pridd.

Mae pryfed genwair yn bwyta deunydd sy'n pydru a phridd.



Corynnod

Mae pryfed cop yn arachnidau defnyddiol iawn.

Maen nhw'n bwyta pryfed a phlâu pryfed eraill.